



the33



CELIAKI

Glutenintolerans

Allmänt

Överkänslighet mot gluten som finns i spannmål.

ICD-10

K90

Patofysiologi

Oklar patogenes, ärftligheten är troligen störst. Slemhinneskada på grund av immunmedierat reaktion som leder till villusatrofi med minskad upptagsyta som i sin tur kan leda till malabsorption. Igångsätts av gluten, proteinfraktion som finns i spannmål (vete, korn och råg).

Symtom

Anemi, trötthet, gasbildning, diarré, uppblåst, smärtor, illamående, men även obstipation.

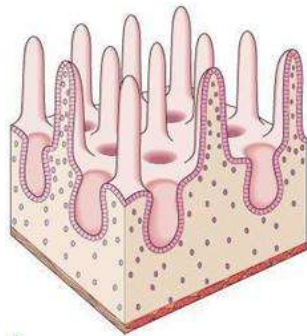
Patienten tål sällan mjölk.

Malabsorptionsbild med viktnedgång, hos barn avflackande tillväxtkurva. Dermatitis herpetiformis, depressiva besvär och infertilitet. Upprepade hypoglykemiattacker.

Sjukdomen kan leda till malabsorption, polyneuropati och demens.

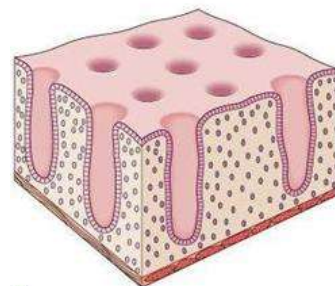
Celiaki hittas även hos vuxna och äldre och att symtombilden ibland kan vara diffus med neurologiska och psykiatriska problem.

Ökad förekomst av celiaki vid typ-1 diabetes, Down's syndrom, Turners syndrom, inflammatoriska tarmsjukdomar, tyreoidearubbningar och vid leversjukdomar.



A

Normal mukosa i jejunum.



B

Total villous atrofi.

Diff.diagnoser

- Laktosintolerans
- Infektiösa och/eller inflammatoriska tarmsjukdomar
- IBS
- Dyspepsi

Diagnostik

Anamnes, hereditet, IgA gliadin antikroppar (framför allt barn under 2 år), IgA endomysium antikroppar, IgA transglutaminas antikroppar, Hb, S-Ca.

Låga värden på S-albumin, vitamin B12 och folsyra vanligt. Gastroskopi med tunntarmsbiopsi (villusatrofi) är golden standard för att sätta diagnosen. Efter glutenfri kost i 3-6 månader förnyad biopsi, slemhinnan skall då ha normaliserats.

OBS! Kosten får inte läggas om förrän efter första biopsin.

Vävnadstypning (HLA-typning DQ2/DQ8) kan vara värdefullt vid oklara gränsfall, familjeutredningar och vid påvisad IgA-brist. Positiv typning har hög korrelation till celiaki.

Behandling

Livslång behandling med strikt glutenfri kost, även små mängder kan framkalla kraftiga besvär.

Dietistremiss, förskrivning av glutenfritt på livsmedelsanvisning till barn.

Uppföljning av längd och vikt på barn.

Uppföljning av lab-parametrar.

Man skall överväga substitution med järn, B12, folat, fettlösliga vitaminer, kalk eventuellt osteoporosutredning hos äldre.

Referenser

PM Praktisk medicin, femtonde upplagan.

L. Hallberg et al. Invärtes medicin.

Läkemedelsboken.